



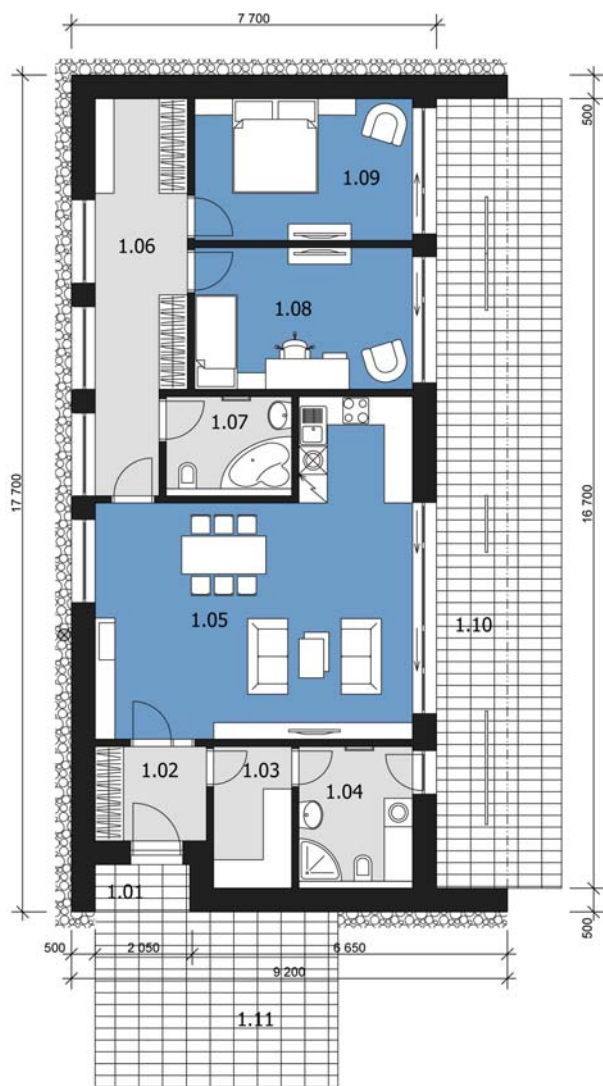
MODERNĚ POJATÝ RODINNÝ DŮM **CUMARU I** PATŘÍ DO KATEGORIE MALÝCH DOMŮ. JEDNÁ SE O MODERNĚ POJATÝ PŘÍZEMNÍ OBJEKT S DOMINANTNÍ KRYTOU TERASOU PŘI JEDNÉ STRANĚ DOMU. VŠECHNY OBYTNÉ MÍSTNOSTI JSOU S TERASOU A NAVAZUJÍCÍ ZAHRADOU PROPOJENY PŘÍMO POSUVNÝMI BALKÓNOVÝMI DVEŘMI. NA TERASE JE POČÍTÁNO S UMÍSTĚNÍM STÍNÍCÍCH PANELŮ S LAMELAMI. DO OBJEKTU SE VCHÁZÍ PŘES ZÁDVEŘÍ, ODKUD JE PŘÍSTUP DO ŠATNY A DÁLE PAK DO PROSTORU TECHNICKÉHO ZÁZEMÍ S MALOU KOUPELNOU A WC. HLAVNÍ OBYTNÝ PROSTOR V SOBĚ ZAHRNÚJE I JÍDELNU A ČÁSTEČNĚ PROSTOROVĚ ODDĚLENÝ KUCHYŇSKÝ KOUT. DISPOZIČNĚ ZCELA ODDĚLENÁ JE KLIDOVÁ ZÓNA LOŽNIC S VLASTNÍ VELKOU KOUPELNOU. CHODBA U LOŽNIC JE ŘEŠENA V KOMBINACI SE ŠATNOU.

Z ARCHITEKTONICKÉHO HLEDISKA JE **CUMARU I** MODERNÍM

PŘÍZEMNÍM RODINNÝM DOMEKEM. OBJEKT JE V HLAVNÍ HMOTĚ POJEDNÁN BÍLOU OMÍTKOU, VE VYBRANÝCH MÍSTECH OMÍTKOU ŠEDÉ BARVY.

RODINNÝ DŮM **CUMARU I** JE URČEN PRO MENŠÍ A STŘEDNÍ PARCELY ZEJMÉNA VE MĚSTECH, ALE JE MOŽNÉ HO STAVĚT I NA VESNÍCÍCH ČI V PŘÍMĚSTSKÝCH ZÓNÁCH. ZAUJME SVÝM STŘÍZLIVÝM, MODERNÍM A JEDNODUCHÝM ŘEŠENÍM, KVALITNÍ KOMPAKTNÍ DISPOZICÍ A CENOVOU PŘÍSTUPNOSTÍ. DŮM SE NEJLÉPE HODÍ NA ROVINATÝ POZEMEK, ORIENTACE VSTUPU JE MOŽNÁ OD PŘIBLIŽNĚ JIHU, PŘES ZÁPAD AŽ PO SEVER (OD VÝCHODU JE MOŽNÁ ORIENTACE VSTUPU PŘI ZVOLENÍ ZRCADLOVÉ VARIANTY PŮDORYSU). **CUMARU I** JE MOŽNÉ NA PARCELU SITUOVAT KOLMO I ROVNOBĚŽNĚ S ULIČNÍ ČAROU.





MÍSTNOSTI PŘÍZEMÍ: 1.01 KRYTÝ VSTUP ■ 1.02 ZÁDVEŘÍ 4,7 M² ■ 1.03 ŠATNA 4,9 M² ■ 1.04 KOUPELNA, WC A TECHNICKÁ MÍSTNOST 7,2 M² ■ 1.05 OBÝVACÍ POKOJ, JÍDELNA A KUCHYŇĚ 38,9 M² ■ 1.06 CHODBA A ŠATNA 15,0 M² ■ 1.07 KOUPELNA A WC 5,6 M² ■ 1.08 LOŽNICE 13,8 M² ■ 1.09 LOŽNICE 13,8 M² ■ 1.10 TERASA ■ 1.11 PLOCHA PRO PARKOVÁNÍ



POHLED BOČNÍ



POHLED ZAHRADNÍ